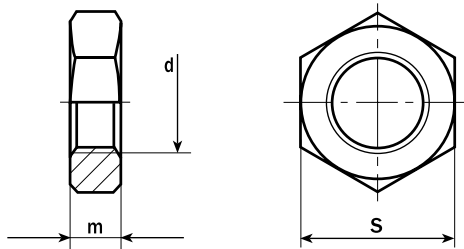


# 5 DIN 936



Hexagon thin nuts  
Ecrous hexagonaux bas

## Tuercas hexagonales bajas

d	M8	M8x1	M10	M10x1	M10x1,25	M12
P	1,25	1	1,5	1	1,25	1,75
m (nom.)	5	5	6	6	6	7
s (nom.)	13	13	17/16*	17/16*	17/16*	19/18*

Peso/Weight 1000 ud. kg

4,000      4,000      8,600      8,600      8,600      12,10

d	M12x1,25	M12x1,5	M14	M14x1,5	M16	M16x1,5
P	1,25	1,5	2	1,5	2	1,5
m (nom.)	7	7	8	8	8	8
s (nom.)	19/18*	19/18*	22/21*	22/21*	24	24

Peso/Weight 1000 ud. kg

12,10      12,10      18,20      18,20      20,10      20,10

d	M18	M18x1,5	M18x2	M20	M20x1,5	M20x2
P	2,5	1,5	2	2,5	1,5	2
m (nom.)	9	9	9	9	9	9
s (nom.)	27	27	27	30	30	30

Peso/Weight 1000 ud. kg

29,60      29,60      29,60      36,30      36,30      36,30

d	M22	M22x1,5	M22x2	M24	M24x1,5	M24x2
P	2,5	1,5	2	3	1,5	2
m (nom.)	10	10	10	10	10	10
s (nom.)	32/34*	32/34*	32/34*	36	36	36

Peso/Weight 1000 ud. kg

43,80      43,80      43,80      58,00      58,00      58,00

\*Tamaño según norma ISO/Size as per ISO standard

### CALIDADES/GRADES:

ST	5	6	8	10	12	C15	A2	A4
	●		●	●			●	●